



*Al servicio
de las personas
y las naciones*

Escuela Formación Política y Social para Mujeres Jóvenes

3ª versión

2015





Al servicio
de las personas
y las naciones

“Aun cuando las mujeres en Chile han ido ganando cada vez más espacios y oportunidades para participar y contribuir en la conducción política de nuestra sociedad, su representación en los cargos de elección popular y en el Ejecutivo sigue siendo escasa”.

ComunidadMujer, 2014

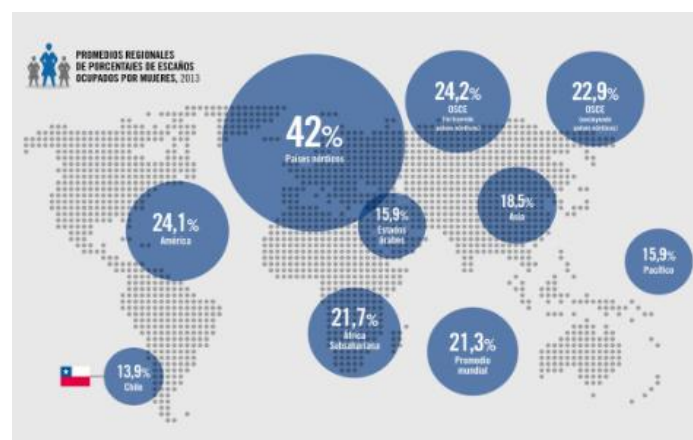
Presentación

La **Escuela de Formación Política y Social para Mujeres Jóvenes** es impartida en conjunto por **ComunidadMujer** y el **Programa de las Naciones Unidas para el Desarrollo, PNUD Chile**, siendo una instancia de aprendizaje, reflexión y análisis que pretende fortalecer los liderazgos en mujeres jóvenes, proyectando un aporte e impacto en el sistema político y la calidad de la democracia, apostando a su renovación y representación de distintos sectores.

El programa –de carácter gratuito- ofrece una base conceptual y metodológica sobre materias claves para la formación social y política, tales como derechos humanos, igualdad de género, democracia, liderazgo, negociación, comunicación y oratoria, además de promover la construcción de redes que potencien las habilidades y la participación activa de las mujeres jóvenes en la vida pública. La Escuela se ha realizado durante dos años consecutivos, favoreciendo la formación de cerca de 90 mujeres entre 18 y 24 años, que ejercen cargos políticos y sociales en sus organizaciones.

Objetivos de aprendizaje

- ✓ Adquirir y profundizar conocimientos en temáticas sobre democracia, derechos humanos de las mujeres, igualdad de género y acción política.
- ✓ Proporcionar herramientas que contribuyan a un mayor ejercicio del liderazgo.
- ✓ Promover redes que potencien el intercambio de experiencias y la participación activa de las jóvenes en la esfera pública.
- ✓ Potenciar las habilidades de liderazgo en mujeres jóvenes con interés en la vida pública.





Al servicio
de las personas
y las naciones

Fuente: PNUD, 2014. Informe Auditoría a la Democracia.

Perfil de las participantes

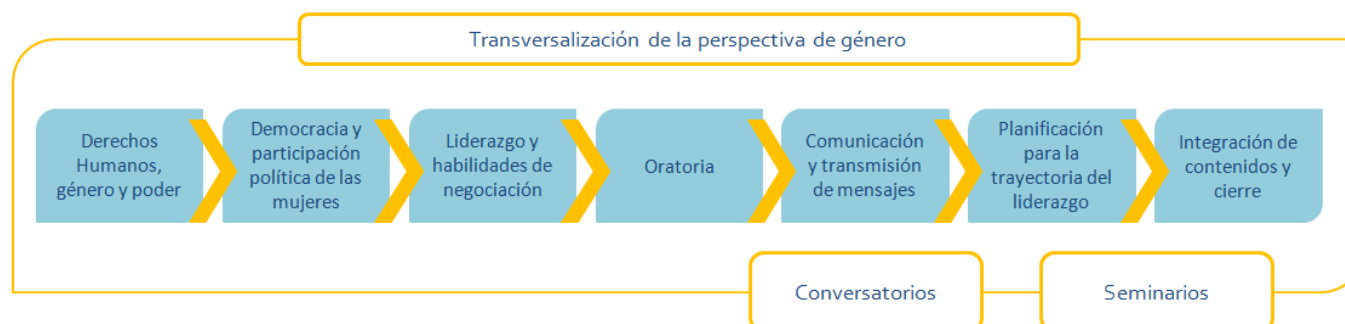
La escuela ha estado integrada por mujeres jóvenes que participan en organizaciones políticas, formales e informales, como son partidos y movimientos políticos, federaciones de estudiantes de educación superior, organizaciones sociales, culturales y colectivos temáticos.

Este espacio de formación está dirigido a **mujeres entre 18 y 24 años** que lideren y/o participen de organizaciones sociales, políticas, ciudadanas, de carácter formal o informal y que tengan interés y compromiso de contar con una mayor formación política y social desde una perspectiva de género.

Programa académico

La **Escuela de Formación Política y Social para Mujeres Jóvenes** está conformada por siete módulos impartidos durante 7 semanas consecutivas, con un total de **28 horas**. Cada módulo se desarrolla en una sesión de cuatro horas, siendo considerada la perspectiva de género en forma transversal en los contenidos de todos los módulos.

Además, las participantes podrán asistir a las actividades que realiza ComunidadMujer, como son seminarios, talleres y conversatorio y postular al **Programa de Mentoría** como becada.





Al servicio
de las personas
y las naciones

Módulo 1. Derechos Humanos, género y poder

Objetivos

- ✓ Conocer el marco de derechos humanos que promueve la igualdad de género.
- ✓ Comprender el concepto de género y las implicancias de este enfoque.
- ✓ Reflexionar sobre la relación entre género y poder.

Contenidos

- Derechos humanos de las mujeres y tratados internacionales.
- Concepto de género y sistema sexo género.
- Roles y estereotipos de género.
- Demandas de las mujeres en Chile.
- Características del ejercicio del poder desde un enfoque de género.

Módulo 2. Democracia y participación política de las mujeres

Objetivos

- ✓ Reflexionar sobre la participación de las mujeres en política como parte de los derechos fundamentales y la calidad de la democracia.
- ✓ Conocer el escenario de participación y representación política de las mujeres en Chile y América Latina.
- ✓ Analizar los distintos factores que limitan la participación política de las mujeres y las estrategias para enfrentarlos.

Contenidos

- Panorama nacional y perspectiva comparada de la participación política de las mujeres.
- Factores que inciden en la subrepresentación de las mujeres.
- Estrategias y mecanismos para revertir la subrepresentación de las mujeres.

Módulo 3. Liderazgo y habilidades de negociación

Objetivos

- ✓ Desarrollar habilidades personales de liderazgo y negociación que contribuyan al fortalecimiento de las organizaciones en que participan las mujeres.
- ✓ Contar con herramientas de negociación que faciliten la incorporación de la agenda de género en los espacios políticos y socio culturales.

Contenidos

- Ejercicio del liderazgo para el empoderamiento de las mujeres.
- Liderazgo personal, estrategia y negociación.
- Habilidades para negociar: la comunicación y factores de éxito.
- Negociación desde una perspectiva de género.



Al servicio
de las personas
y las naciones

Módulo 4. Oratoria

Objetivos

- ✓ Contar con herramientas que contribuyan a mejorar la oratoria.
- ✓ Adquirir técnicas que permitan transmitir de manera efectiva el discurso y mensaje a entregar.

Contenidos

- Lenguaje y oralidad.
- Técnicas de expresión oral, corporal y emocional.
- Cómo hablar en público.

Módulo 5. Comunicación y entrenamiento en medios

Objetivos

- ✓ Potenciar habilidades de comunicación estratégica.
- ✓ Contar con herramientas básicas para la comunicación en espacios públicos.

Contenidos

- La noción de mensaje y el enfrentamiento de mensajes.
- Entrenamiento en medios.
- Tips para enfrentar los medios de comunicación.

Módulo 6. Planificación para la trayectoria del liderazgo

Objetivos

- ✓ Construir un proyecto de misión y visión personal.
- ✓ Comprender que el desarrollo individual está ligado a los logros colectivos.
- ✓ Reflexionar activamente sobre la trayectoria de liderazgo que se desea desarrollar, identificando fortalezas y oportunidades de mejora.

Contenidos

- Qué es el desarrollo de carrera: hitos, obstáculos y ciclos.
- Especificidad de género en torno al desarrollo de carrera y la planificación de la trayectoria de liderazgo.
- Reflexiones sobre los estilos personales: Test de Keirse.
- Estrategias de desarrollo de carrera: construcción de redes de trabajo (networking), mentoría, otros.
- Situando los liderazgos femeninos en el contexto socio-histórico actual: desafíos, dilemas y efectos de la visibilidad de las mujeres en el espacio público.

Módulo 7. Integración de contenidos y cierre de la escuela

Objetivos

- ✓ Facilitar la integración y articulación de contenidos vistos en todos los módulos.
- ✓ Generar un proceso de autoevaluación y retroalimentación de las participantes.
- ✓ Realizar un cierre formal de la escuela.

Contenidos

- Visión de los contenidos y conceptos de interés revisados en los módulos.
- Transmisión de los aprendizajes a otras mujeres líderes y a las organizaciones.
- Balance general de la experiencia: auto evaluación y auto – corrección.

Equipo académico

Marcela Ríos Tobar

Doctora en Ciencias Políticas, Universidad de Wisconsin en Madison, Magíster en Ciencias Sociales, FLACSO México, Sociología de la Universidad de York, Toronto.

Es Oficial de Gobernabilidad del Programa de las Naciones Unidas para el Desarrollo, PNUD Chile, académica y estudiosa en temas de participación política de las mujeres, experta en política comparada, democracia e instituciones electorales en América Latina. Ha publicado múltiples libros y artículos sobre democracia, participación política de mujeres y feminismos.



Elizabeth Guerrero Cavieres

Master en Ciencias Políticas y Sociales, Universidad Pompeu Fabra, Barcelona, Magister en Gobierno y Gerencia Pública, Universidad de Chile, Asistente Social, Universidad Tecnológica Metropolitana. Es Coordinadora de los temas de género en el Programa de las Naciones Unidas para el Desarrollo - PNUD Chile. Ha sido docente e investigadora del Programa de Gerencia Social y Políticas Públicas de FLACSO Chile, cuenta con diversos estudios y consultorías sobre género y políticas públicas, ciudadanía y participación social desde un enfoque de género.





Al servicio
de las personas
y las naciones

Sebastián Kraljevich



Master in Professional Studies of Political Management de The George Washington University, Licenciado en Sociología de la Universidad de Chile. Es consultor asociado a El Instituto Latinoamericano de Comunicación Estratégica, y profesor de la cátedra “Gestión y Financiamiento de Campañas Políticas”, que es parte del programa del Magíster en Ciencia Política de la Pontificia Universidad Católica de Chile. Ha participado del diseño e implementación de estrategias de comunicación para gobiernos, candidatos a elecciones populares, partidos políticos, organizaciones de la sociedad civil, medios y empresas, en Chile, Estados Unidos, Ecuador, Venezuela y España.

Claudia Berger

Egresada de Licenciatura en Música, mención Canto, U. de Chile, se ha desempeñado como profesora de voz y expresión oral en diversas universidades e instituciones de educación superior tales como, Escuela de Teatro de la Pontificia Universidad Católica de Chile, Escuela de Periodismo de la Universidad de Chile, Carrera de Comunicación Escénica, DUOC-UC, Carrera de Comunicación Escénica UNIACC, Escuela de Periodismo U. Finis Terrae.

Es profesora de voz en medios de comunicación tales como el Área de Talentos TVN, Departamento de Prensa UCTV y asesorías en su ámbito disciplinar para Canales 13 UC, Televisión Nacional de Chile, Chilevisión y Red TV.



Mariana Gaba



Psicología, Magister en Psicología Organizacional y Empresarial de la Universidad de Belgrano, Argentina. Posee una amplia experiencia en el campo organizacional en consultoría y trabajo por proyectos, especialista en dinámicas grupales (metodología vivencial y experiencial, dinámicas recreativas), Team Buildings, capacitaciones y talleres con metodología participativa (liderazgo, resolución de conflictos, herramientas de comunicación eficaz, entre otros), gestión de la cultura y gestión del cambio.

Con formación y experiencia en temáticas de diversidad y diferencias de género en organizaciones (diagnóstico y evaluación de políticas de RRHH existentes, detección de brechas de género, gestión del cambio).



Al servicio
de las personas
y las naciones

Contacto y postulaciones

Las postulaciones se realizan a través del formulario disponible en la web www.comunidadmujer.cl y estarán abiertas entre el **15 de abril y el 20 mayo de 2015**. La Escuela es **gratuita** y se realizará en ComunidadMujer, Av. Bustamante 26, Providencia, Región Metropolitana.

Se seleccionarán 45 participantes, según los siguientes criterios:

- Interés y compromiso en realizar la escuela y asistir a todas las clases.
- Compromiso en la acción política y social desde una perspectiva de género.
- Participación en organizaciones formales y/o informales.
- Interés en proyectar un liderazgo político y social con enfoque de género.

La escuela se impartirá los días **viernes de 14:00 a 18:00 horas**, entre el **29 de mayo al 10 de julio de 2015**.



www.comunidadmujer.cl



liderazgopolitico@comunidadmujer.cl



56 2 2 222 3130



@ComunidadMujer



ComunidadMujerCm

